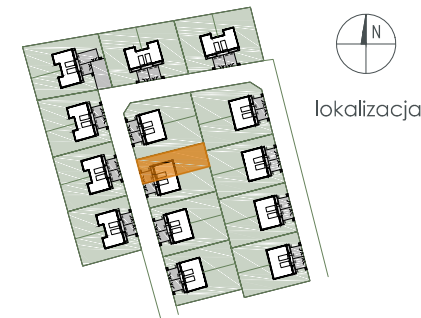


Inwestor : **ULAPI** Sp. z o.o. ul. Brzezińska 2h, 03-075 Warszawa



BUDYNEK nr: **9** LOKAL: **A**

**POWIERZCHNIA UŻYTKOWA: 146,75m<sup>2</sup>**

w tym:

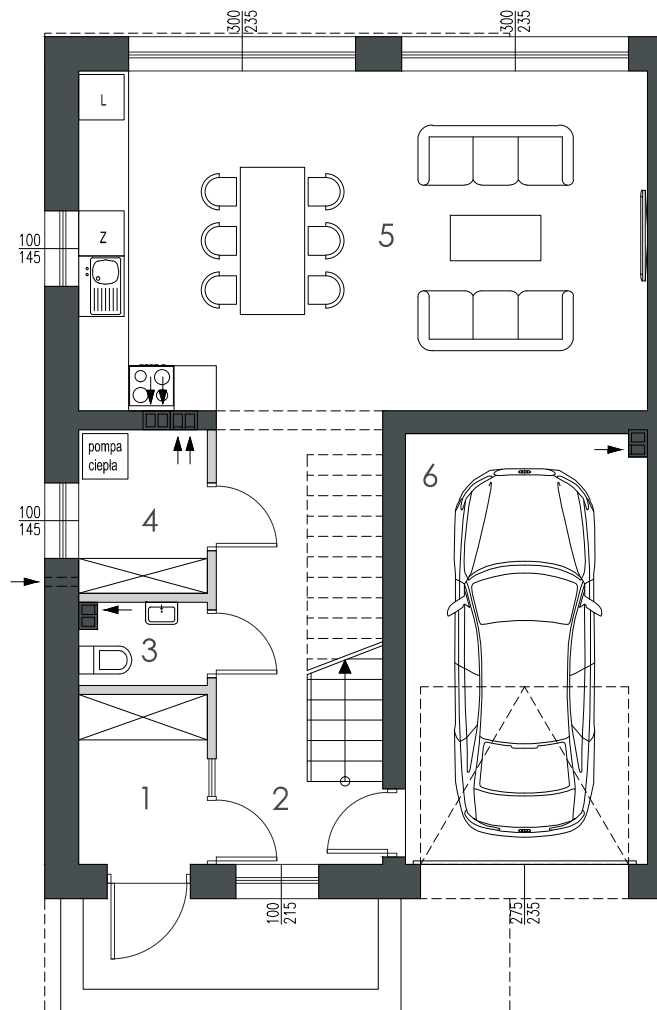
**powierzchnia mieszkalna: 125,29m<sup>2</sup>**

**powierzchnia pomocnicza: 21,46m<sup>2</sup>**



**parter 70,86m<sup>2</sup>**

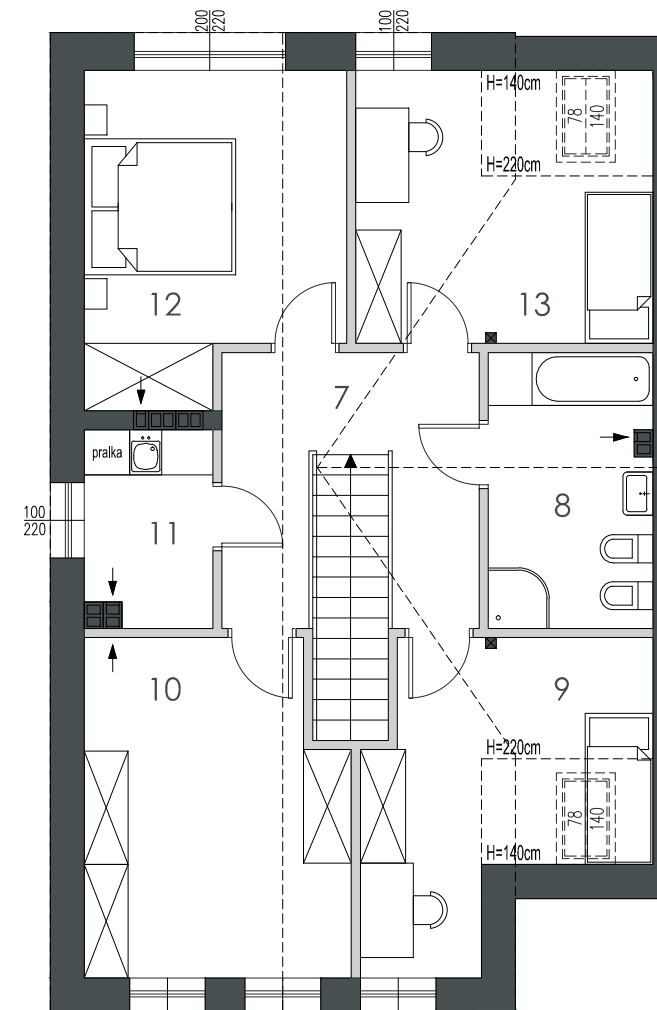
- 1 wiatrotap: 3,71 m<sup>2</sup>
- 2 hol+schody: 10,51 m<sup>2</sup>
- 3 wc: 1,70 m<sup>2</sup>
- 4 pom. gospodarcze.: 3,56 m<sup>2</sup>
- 5 salon+kuchnia: 33,48 m<sup>2</sup>
- 6 garaż: 17,90 m<sup>2</sup>



rzut parteru

**poddasze 75,89m<sup>2</sup>**

- 7 hol+schody: 11,69 m<sup>2</sup>
- 8 łazienka.: 7,69 m<sup>2</sup>
- 9 sypialnia: 11,45/13,03\* m<sup>2</sup>
- 10 garderoba: 14,71 m<sup>2</sup>
- 11 pralnia: 4,17 m<sup>2</sup>
- 12 sypialnia: 13,80 m<sup>2</sup>
- 13 sypialnia: 12,38/13,96\* m<sup>2</sup>



rzut poddasza



\* powierzchnia mierzona po obrysie podłogi

■ Ściany konstrukcyjne oraz obudowy szachtów instalacyjnych: nierozbieralne  
 ■ Ściany działowe

- Uwagi:
1. Powierzchnie pomieszczeń podana z uwzględnieniem tyników, według normy PN ISO 9836:1997, powierzchnia pod ściankami działowymi nie jest wliczona do powierzchni lokalu. Powierzchnie pomieszczeń zostały parownie określone w dokumentacji powykonawczej, na podstawie pomiarów geodezyjnych dokonanych zgodnie z obowiązującymi przepisami prawa, w związku z tym mogą ulec niewielkim zmianom.
  2. Inwestor zastrzega sobie możliwość wprowadzenia niewielkich zmian w kolejnych etapach inwestycji.
  3. Wizualizacje, aranżacje wnętrza oraz zagospodarowanie terenu mają charakter poglądowy.