

Investor : **ULAPI** Sp. z o.o. ul. Brzezińska 2h, 03-075 Warszawa

BUDYNEK nr: **8** LOKAL: **B**

POWIERZCHNIA UŻYTKOWA: 146,75m²

w tym:

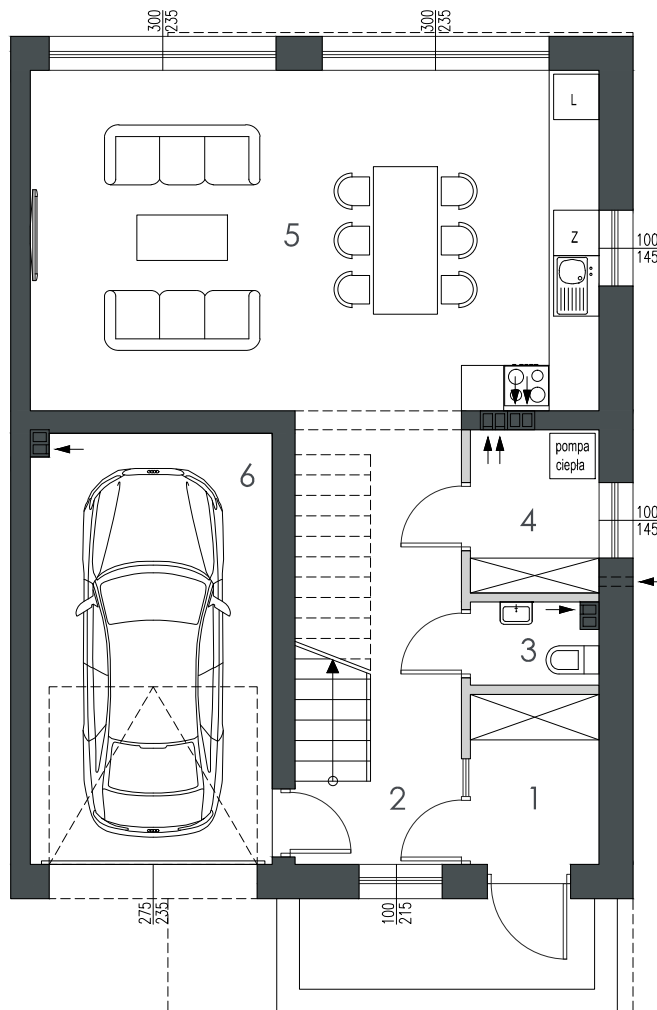
powierzchnia mieszkalna: 125,29m²

powierzchnia pomocnicza: 21,46m²



parter 70,86m²

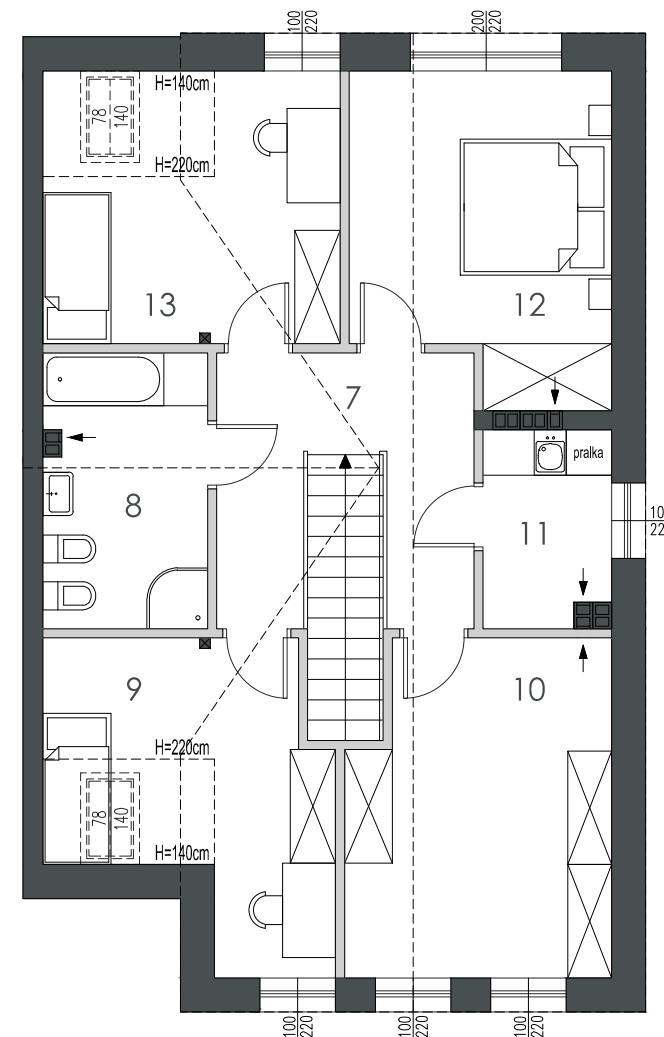
- 1 wiatrotap: 3,71 m²
- 2 hol+schody: 10,51 m²
- 3 wc: 1,70 m²
- 4 pom. gospodarcze.: 3,56 m²
- 5 salon+kuchnia: 33,48 m²
- 6 garaż: 17,90 m²



rzut parteru

poddasze 75,89m²

- 7 hol+schody: 11,69 m²
- 8 łazienka.: 7,69 m²
- 9 sypialnia: 11,45/13,03* m²
- 10 garderoba: 14,71 m²
- 11 pralnia: 4,17 m²
- 12 sypialnia: 13,80 m²
- 13 sypialnia: 12,38/13,96* m²



rzut poddasza



* powierzchnia mierzona po obrysie podłogi

■ Ściany konstrukcyjne oraz obudowy szachtów instalacyjnych: nierozbieralne
■ Ściany działowe

- Uwagi:
- 1. Powierzchnie pomieszczeń podana z uwzględnieniem tyników, według normy PN ISO 9836:1997, powierzchnia pod ściankami działowymi nie jest wliczana do powierzchni lokalu. Powierzchnie pomieszczeń zostaną ponownie określone w dokumentacji powykonawczej, na podstawie pomiarów geodezyjnych dokonanych zgodnie z obowiązującymi przepisami prawa, w związku z tym mogą ulec niewielkiej zmianie.
 - 2. Inwestor zastrzega sobie możliwość wprowadzenia niewielkich zmian w kolejnych etapach inwestycji.
 - 3. Wizualizacje, aranżacje wnętrz oraz zagospodarowanie terenu mają charakter poglądowy.