

Inwestor : **ULAPI** Sp. z o.o. ul. Brzezińska 2h, 03-075 Warszawa

BUDYNEK nr: **3** LOKAL: **A**

**POWIERZCHNIA UŻYTKOWA: 152,51m<sup>2</sup>**

w tym:

**powierzchnia mieszkalna: 122,14m<sup>2</sup>**

**powierzchnia pomocnicza: 30,37m<sup>2</sup>**



**parter 76,74m<sup>2</sup>**

- 1 wiatrołap: 5,15 m<sup>2</sup>
- 2 wc.: 1,69 m<sup>2</sup>
- 3 pom. gospodarcze: 5,76 m<sup>2</sup>
- 4 schody: 3,70 m<sup>2</sup>
- 5 hol: 3,00 m<sup>2</sup>
- 6 salon+kuchnia: 32,83 m<sup>2</sup>
- 7 pom. gospodarcze: 5,69 m<sup>2</sup>
- 8 garaż: 18,92 m<sup>2</sup>

**poddasze 75,77m<sup>2</sup>**

- 9 hol: 8,52 m<sup>2</sup>
- 10 pralnia.: 4,96 m<sup>2</sup>
- 11 garderoba: 10,87 m<sup>2</sup>
- 12 schody: 2,62 m<sup>2</sup>
- 13 łazienka: 9,07 m<sup>2</sup>
- 14 garderoba: 5,61 m<sup>2</sup>
- 15 sypialnia: 13,66 m<sup>2</sup>
- 16 sypialnia: 10,07/12,22\* m<sup>2</sup>
- 17 sypialnia: 10,39/12,59\* m<sup>2</sup>

\* powierzchnia mierzona po obrysie podłogi

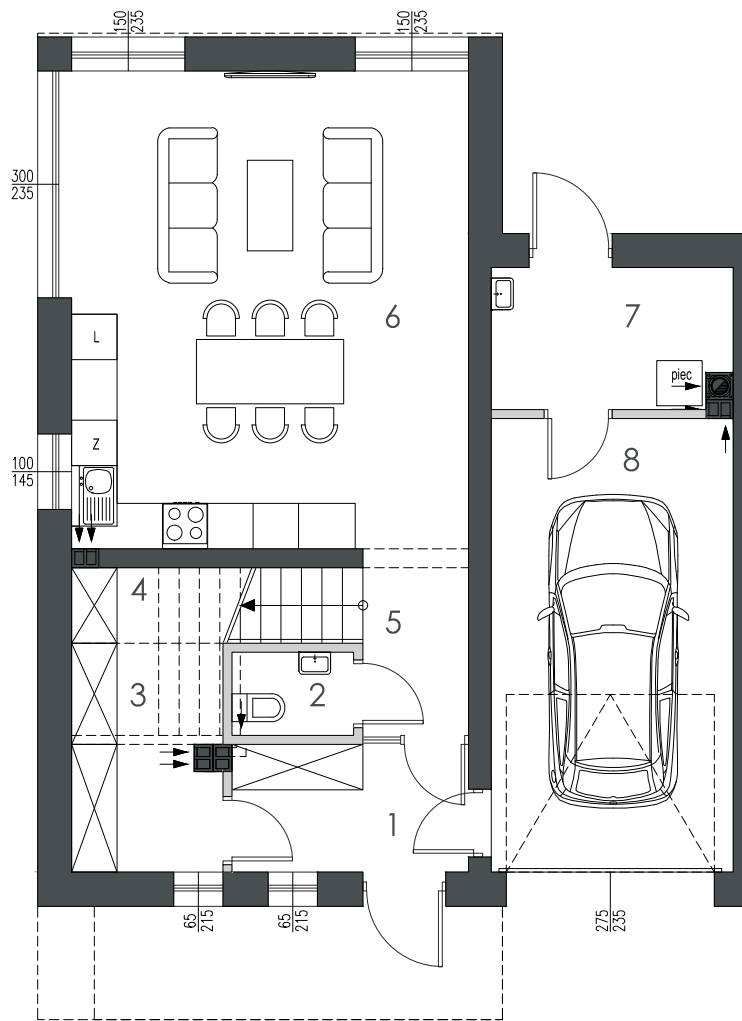
■ Ściany konstrukcyjne oraz obudowy szachtów instalacyjnych: nierozbieralne  
■ Ściany działowe

Uwagi:

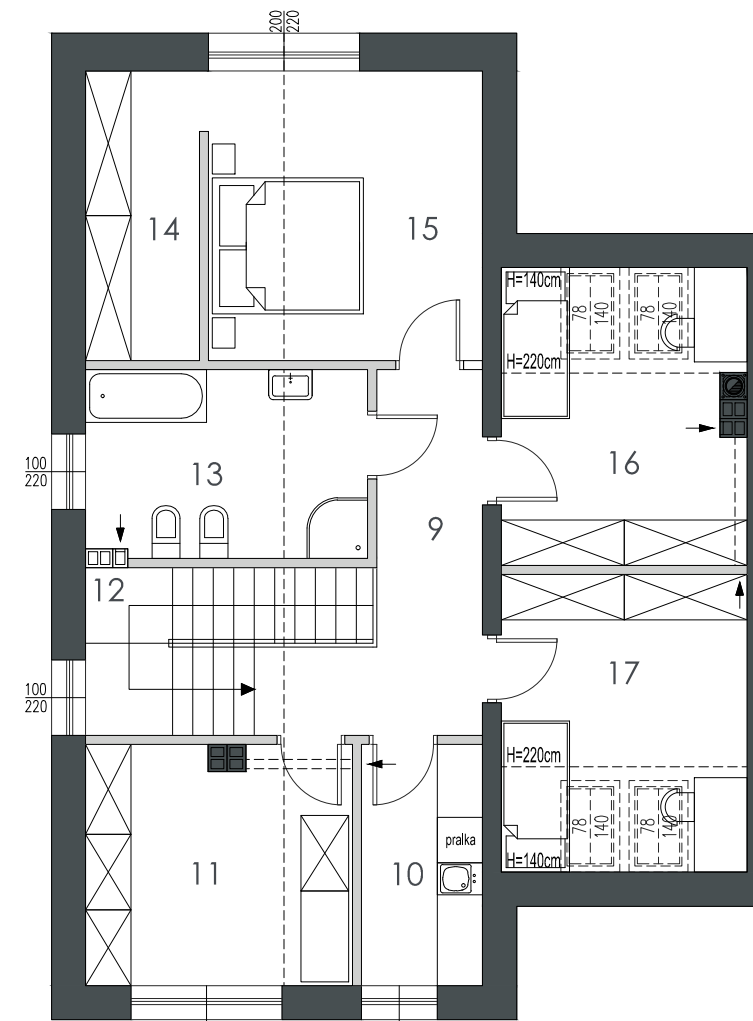
1. Powierzchnie pomieszczeń podana z uwzględnieniem tryków, według normy PN ISO 9836:1997, powierzchnia pod ściankami działowymi nie jest wliczona do powierzchni lokalu. Powierzchnie pomieszczeń zostaną ponownie określone w dokumentacji powykonawczej, na podstawie pomiarów geodezyjnych dokonanych zgodnie z obowiązującymi przepisami prawa, w związku z tym mogą ulec niewielkiej zmianie.

2. Inwestor zastrzega sobie możliwość wprowadzenia niewielkich zmian w kolejnych etapach inwestycji.

3. Wizualizacje, orientacje wnętrza oraz zagospodarowanie terenu mają charakter poglądowy.



rzut parteru



rzut poddasza

0 1 2m