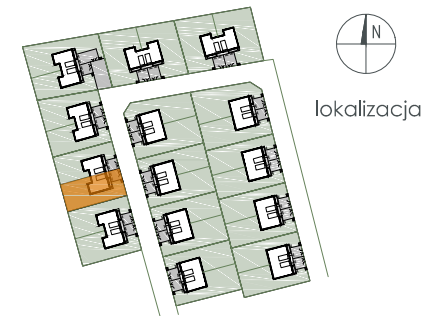


Inwestor : **ULAPI** Sp. z o.o. ul. Brzezińska 2h, 03-075 Warszawa



BUDYNEK nr: **2** LOKAL: **A**

POWIERZCHNIA UŻYTKOWA: 152,51m²

w tym:

powierzchnia mieszkalna: 122,14m²

powierzchnia pomocnicza: 30,37m²

parter 76,74m²

- 1 wiatrotap: 5,15 m²
- 2 wc.: 1,69 m²
- 3 pom. gospodarcze: 5,76 m²
- 4 schody: 3,70 m²
- 5 hol: 3,00 m²
- 6 salon+kuchnia: 32,83 m²
- 7 pom. gospodarcze: 5,69 m²
- 8 garaż: 18,92 m²

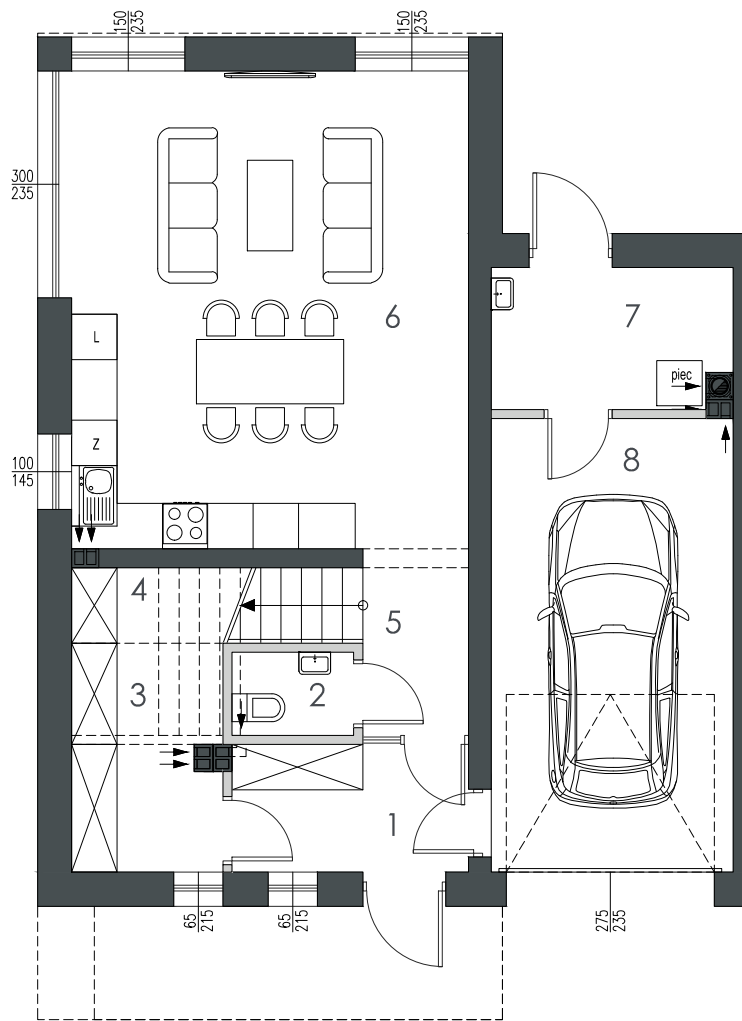
poddasze 75,77m²

- 9 hol: 8,52 m²
- 10 pralnia.: 4,96 m²
- 11 garderoba: 10,87 m²
- 12 schody: 2,62 m²
- 13 łazienka: 9,07 m²
- 14 garderoba: 5,61 m²
- 15 sypialnia: 13,66 m²
- 16 sypialnia: 10,07/12,22* m²
- 17 sypialnia: 10,39/12,59* m²

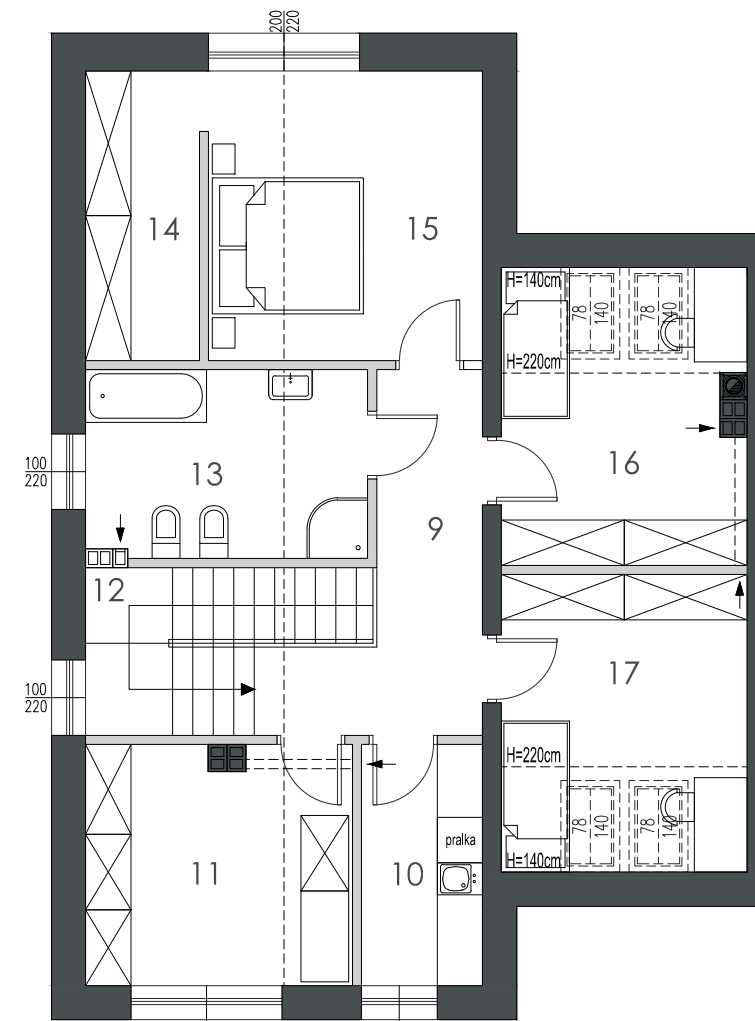
* powierzchnia mierzona po obrysie podłogi

■ Ściany konstrukcyjne oraz obudowy szachtów instalacyjnych: nierozbieralne
■ Ściany działowe

- Uwagi:
1. Powierzchnie pomieszczeń podana z uwzględnieniem tryków, według normy PN ISO 9836:1997, powierzchnia pod ściankami działowymi nie jest wliczona do powierzchni lokalu. Powierzchnie pomieszczeń zostaną ponownie określone w dokumentacji powykonawczej, na podstawie pomiarów geodezyjnych dokonanych zgodnie z obowiązującymi przepisami prawa, w związku z tym mogą ulec niewielkiej zmianie.
 2. Inwestor zastrzega sobie możliwość wprowadzenia niewielkich zmian w kolejnych etapach inwestycji.
 3. Wizualizacje, aranżacje wnętrz oraz zagospodarowanie terenu mają charakter poglądowy.



rzut parteru



rzut poddasza

0 1 2m